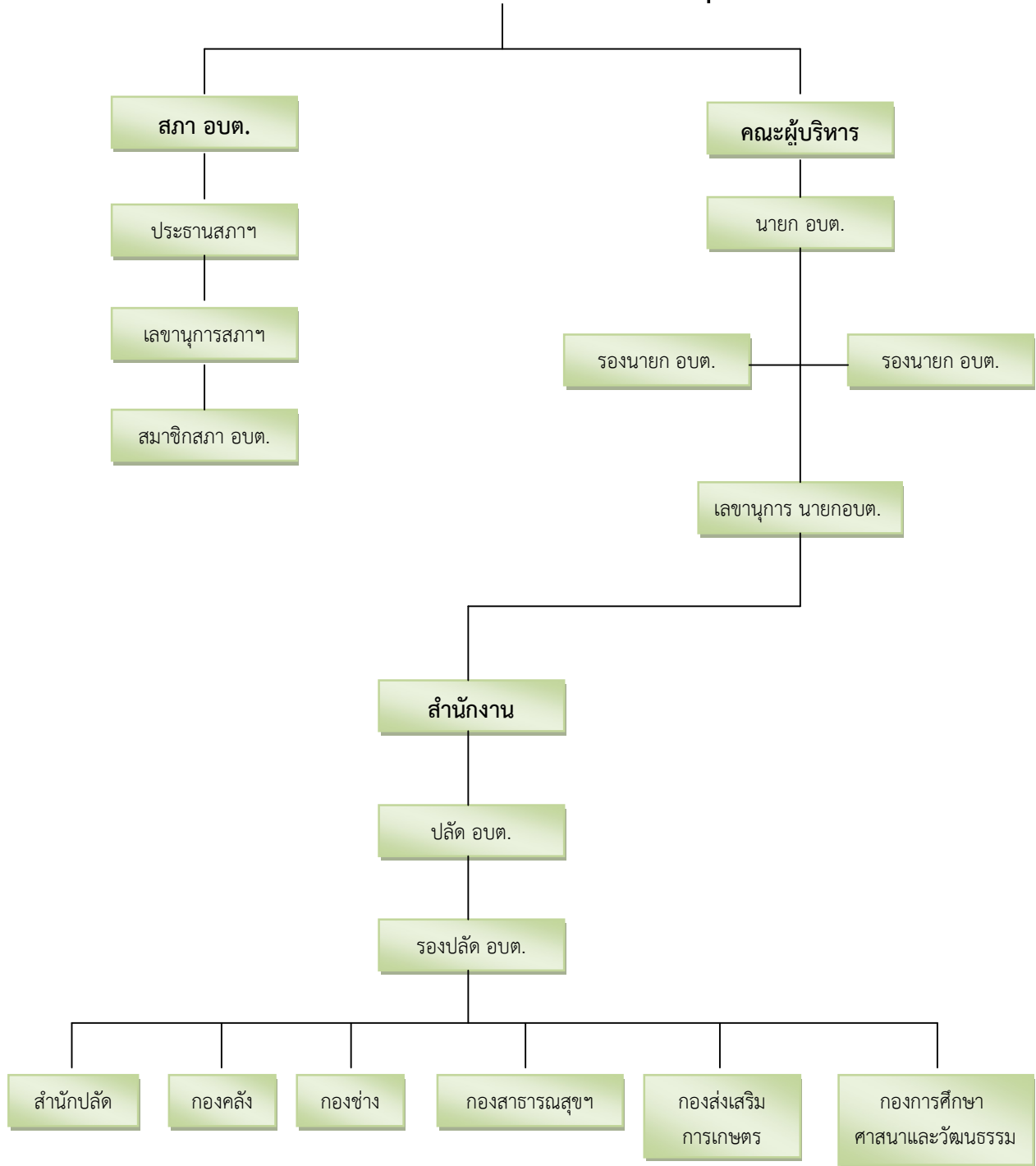


# องค์การบริหารส่วนตำบลสมสนุก

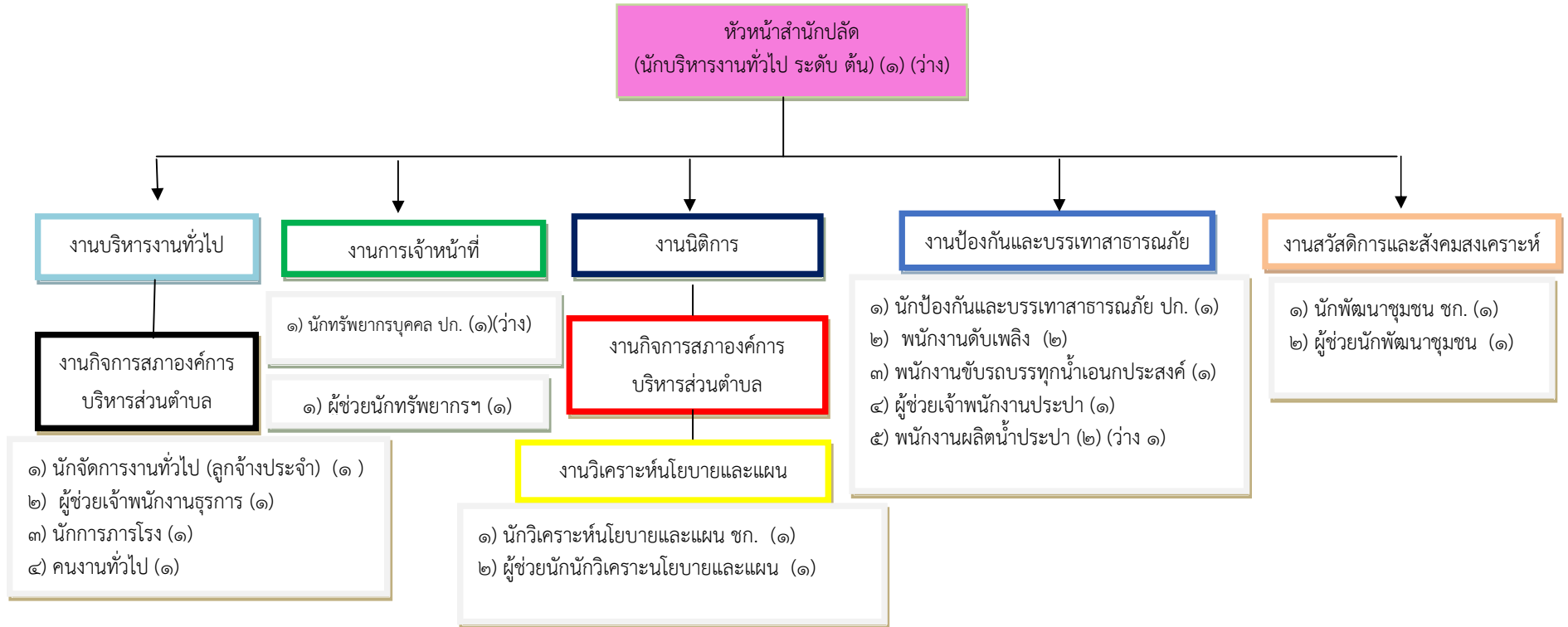


# แผนภูมิโครงสร้างการแบ่งส่วนราชการตามแผนอัตรากำลัง ๓ ปี



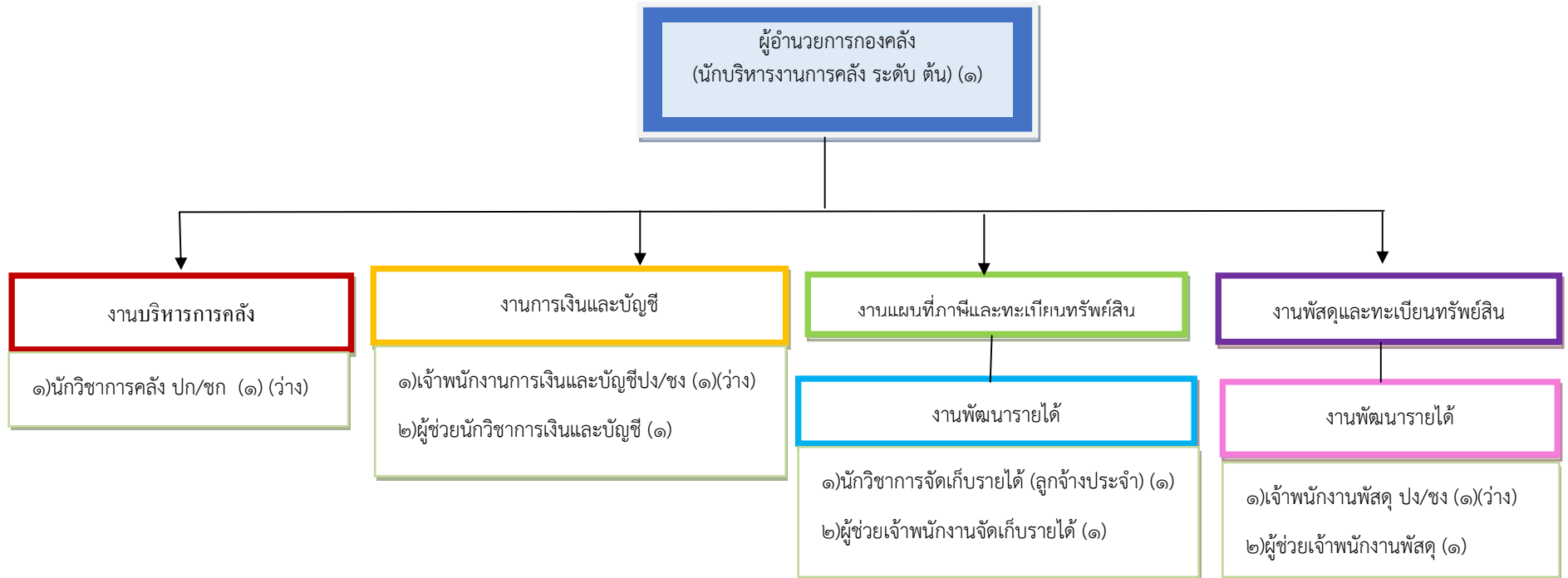
ระดับ จำนวน	บริหารท้องถิ่น (ระดับ กลาง)	บริหารท้องถิ่น (ระดับ ต้น)	อำนวยการท้องถิ่น (ระดับ ต้น)	วิชาการ (ปก./ชก.)	ทั่วไป (ปง./ชง.)	ลูกจ้างประจำ	พนักงานจ้าง ตามภารกิจ	พนักงานจ้าง ทั่วไป	รวม
กรอบอัตรากำลังเดิม	๑	๑	๖	๑๐	๒	๒	๒๙	๘	๕๙
กรอบอัตรากำลังใหม่	๑	๑	๖	๑๑	๓	๒	๒๘	๙	๖๑

## โครงสร้างของสำนักปลัด อบต.



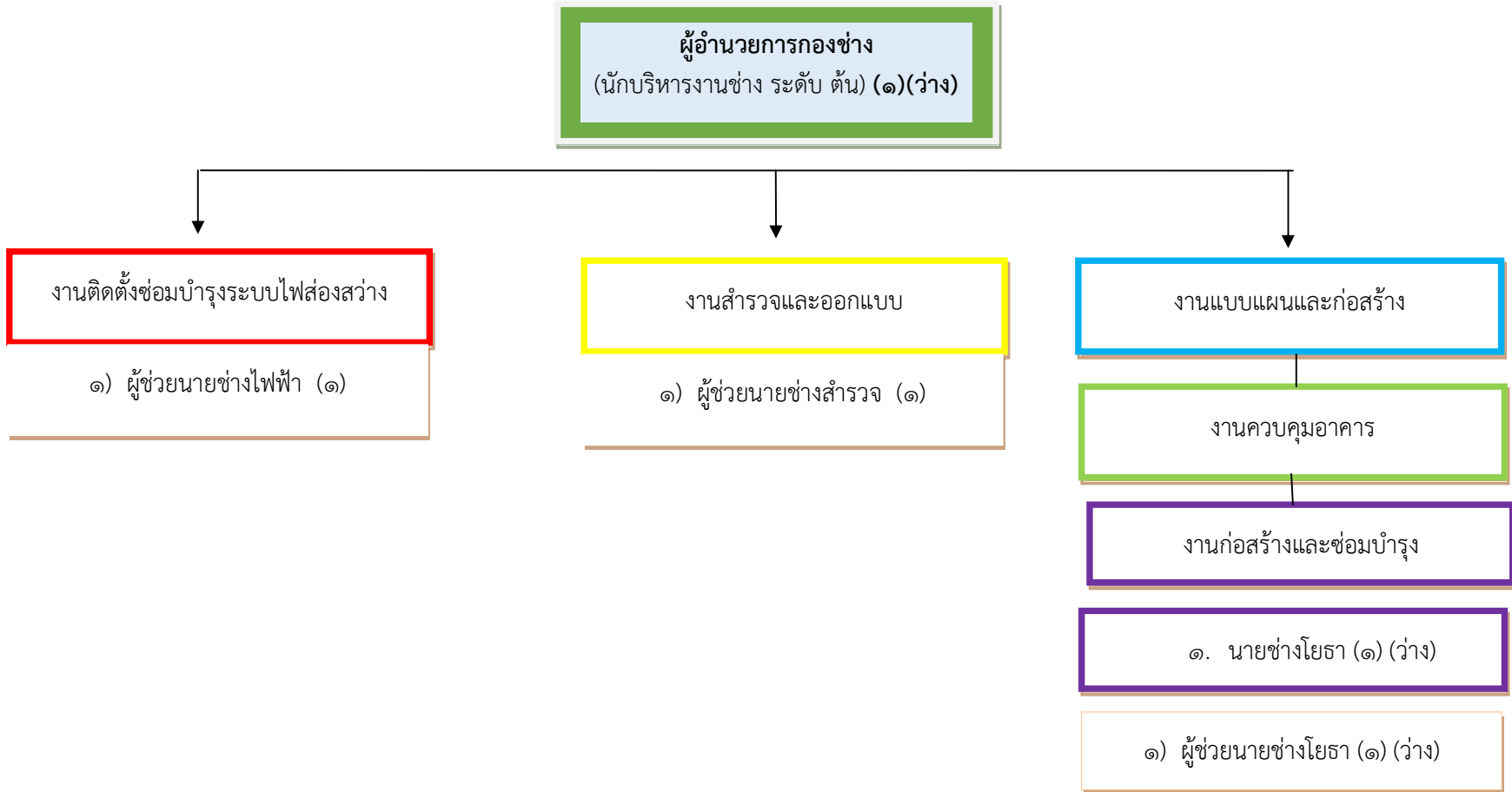
ระดับ	อำนาจการท้องถิ่น			วิชาการ				ทั่วไป			ลูกจ้างประจำ	พนักงานจ้าง		รวม
	ต้น	กลาง	สูง	ปฏิบัติการ	ชำนาญการ	ชำนาญการพิเศษ	เชี่ยวชาญ	ปฏิบัติงาน	ชำนาญงาน	อาวุโส		ภารกิจ	ทั่วไป	
กรอบอัตราเก่าดั้งเดิม	๑	-	-	๑	๒	-	-	-	-	-	๑	๖	๘	๑๙
กรอบอัตราค่าจ้างใหม่	๑	-	-	๒	๒	-	-	-	-	-	๑	๖	๘	๒๐

## โครงสร้างกองคลัง



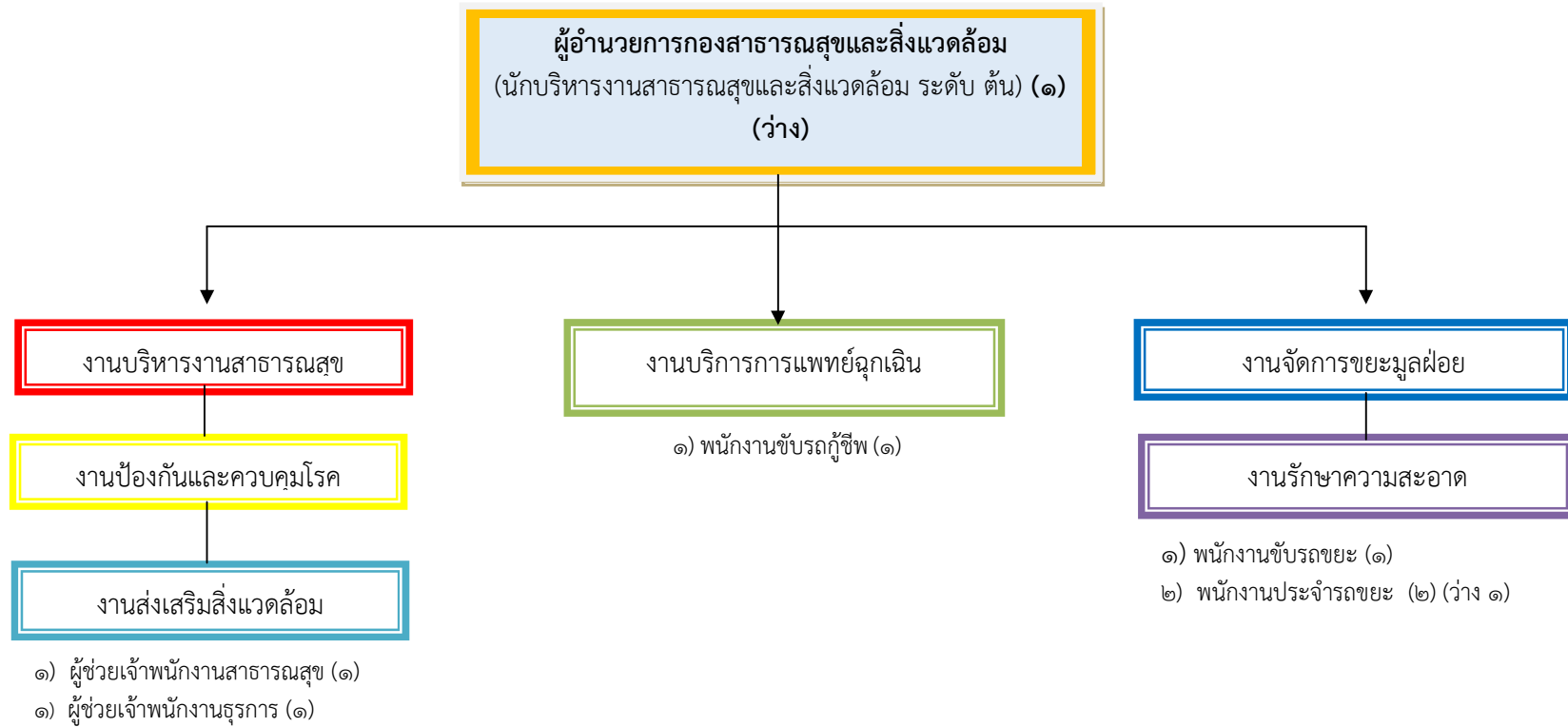
ระดับ	อำนาจการท้องถิ่น			วิชาการ				ทั่วไป			ลูกจ้างประจำ	พนักงานจ้าง		รวม
	ต้น	กลาง	สูง	ปฏิบัติการ	ชำนาญการ	ชำนาญการพิเศษ	เชี่ยวชาญ	ปฏิบัติงาน	ชำนาญงาน	อาวุโส		ภารกิจ	ทั่วไป	
กรอบอัตรากำลังเดิม	๑	-	-	๑	-	-	-	๒	-	-	๑	๓	-	๘
กรอบอัตรากำลังใหม่	๑	-	-	๑	-	-	-	๒	-	-	๑	๓	-	๘

## โครงสร้างของกองช่าง



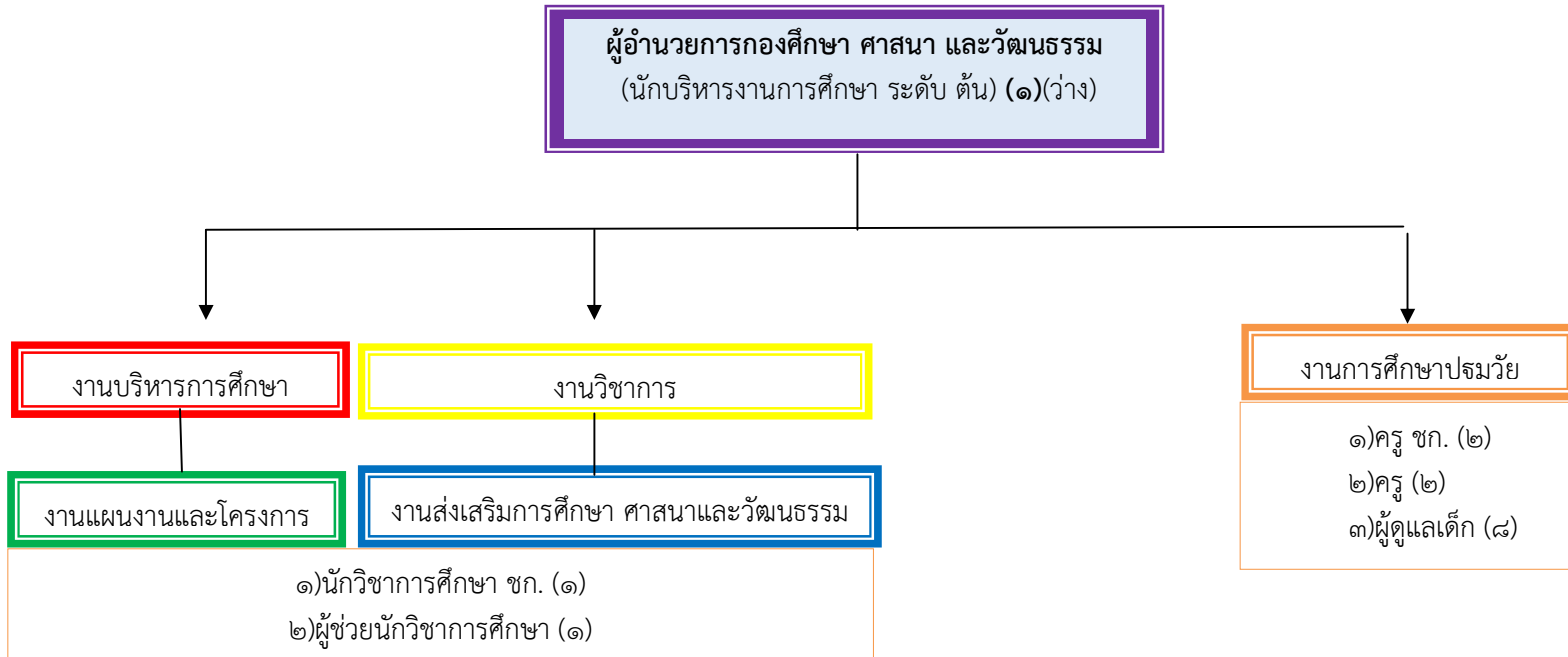
ระดับ	อำนาจการท้องถิ่น			วิชาการ				ทั่วไป			ลูกจ้างประจำ	พนักงานจ้าง		รวม
	ต้น	กลาง	สูง	ปฏิบัติการ	ชำนาญการ	ชำนาญการพิเศษ	เชี่ยวชาญ	ปฏิบัติงาน	ชำนาญงาน	อาวุโส		ภารกิจ	ทั่วไป	
กรอบอัตรากำลังเดิม	๑	-	-	-	-	-	-	-	-	-	-	๓	-	๔
กรอบอัตรากำลังใหม่	๑	-	-	-	-	-	-	๑	-	-	-	๓	-	๕

## โครงสร้างของกองสาธารณสุขและสิ่งแวดล้อม



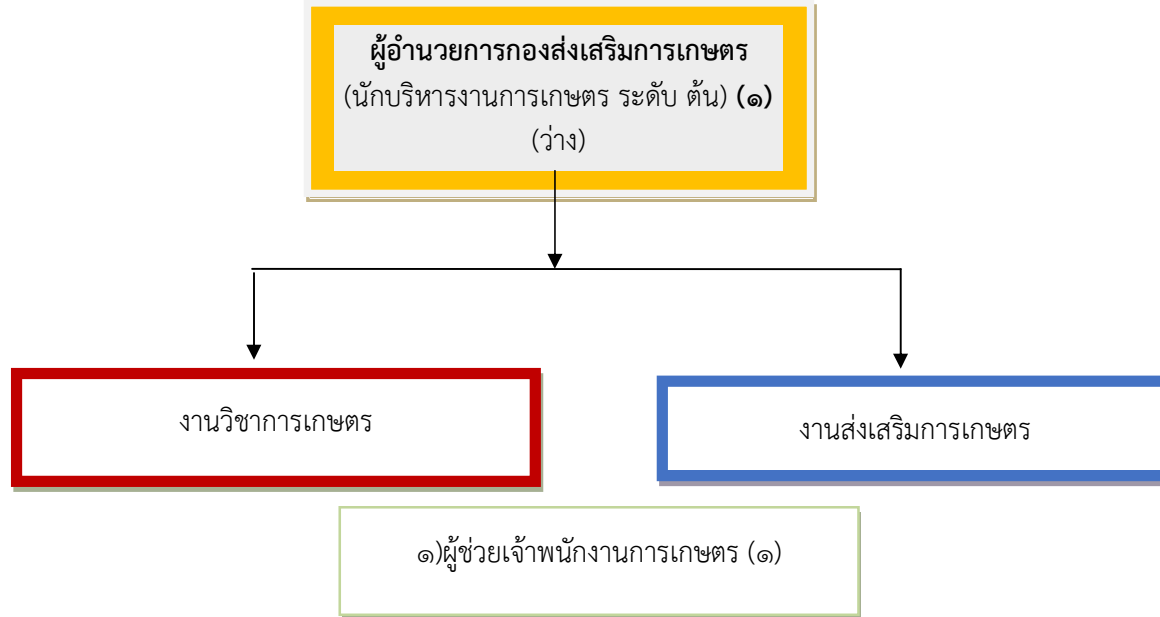
ระดับ	อำนวยการท้องถิ่น			วิชาการ				ทั่วไป			ลูกจ้างประจำ	พนักงานจ้าง		รวม
	ต้น	กลาง	สูง	ปฏิบัติการ	ชำนาญการ	ชำนาญการพิเศษ	เชี่ยวชาญ	ปฏิบัติงาน	ชำนาญงาน	อาวุโส		ภารกิจ	ทั่วไป	
กรอบอัตรากำลังเดิม	๑	-	-	-	-	-	-	-	-	-	-	๖	๑	๘
กรอบอัตรากำลังใหม่	๑	-	-	-	-	-	-	-	-	-	-	๕	๒	๘

## โครงสร้างของกองการศึกษา ศาสนาและวัฒนธรรม



ระดับ	อำนวยการท้องถิ่น			วิชาการ				ทั่วไป			ลูกจ้างประจำ	พนักงานจ้าง		รวม
	ต้น	กลาง	สูง	ปฏิบัติการ	ชำนาญการ	ชำนาญการพิเศษ	เชี่ยวชาญ	ปฏิบัติงาน	ชำนาญงาน	อาวุโส		ภารกิจ	ทั่วไป	
กรอบอัตรากำลังเดิม	๑	-	-	๓	๒	-	-	-	-	-	-	๙	-	๑๕
กรอบอัตรากำลังใหม่	๑	-	-	๒	๓	-	-	-	-	-	-	๙	-	๑๕

## โครงสร้างกองส่งเสริมการเกษตร



ระดับ	อำนวยการท้องถิ่น			วิชาการ				ทั่วไป			ลูกจ้างประจำ	พนักงานจ้าง		รวม
	ต้น	กลาง	สูง	ปฏิบัติการ	ชำนาญการ	ชำนาญการพิเศษ	เชี่ยวชาญ	ปฏิบัติงาน	ชำนาญงาน	อาวุโส		ภารกิจ	ทั่วไป	
กรอบอัตรากำหนดเดิม	๑	-	-	-	-	-	-	-	-	-	-	๑	-	๒
กรอบอัตรากำหนดใหม่	๑	-	-	-	-	-	-	-	-	-	-	๑	-	๒





