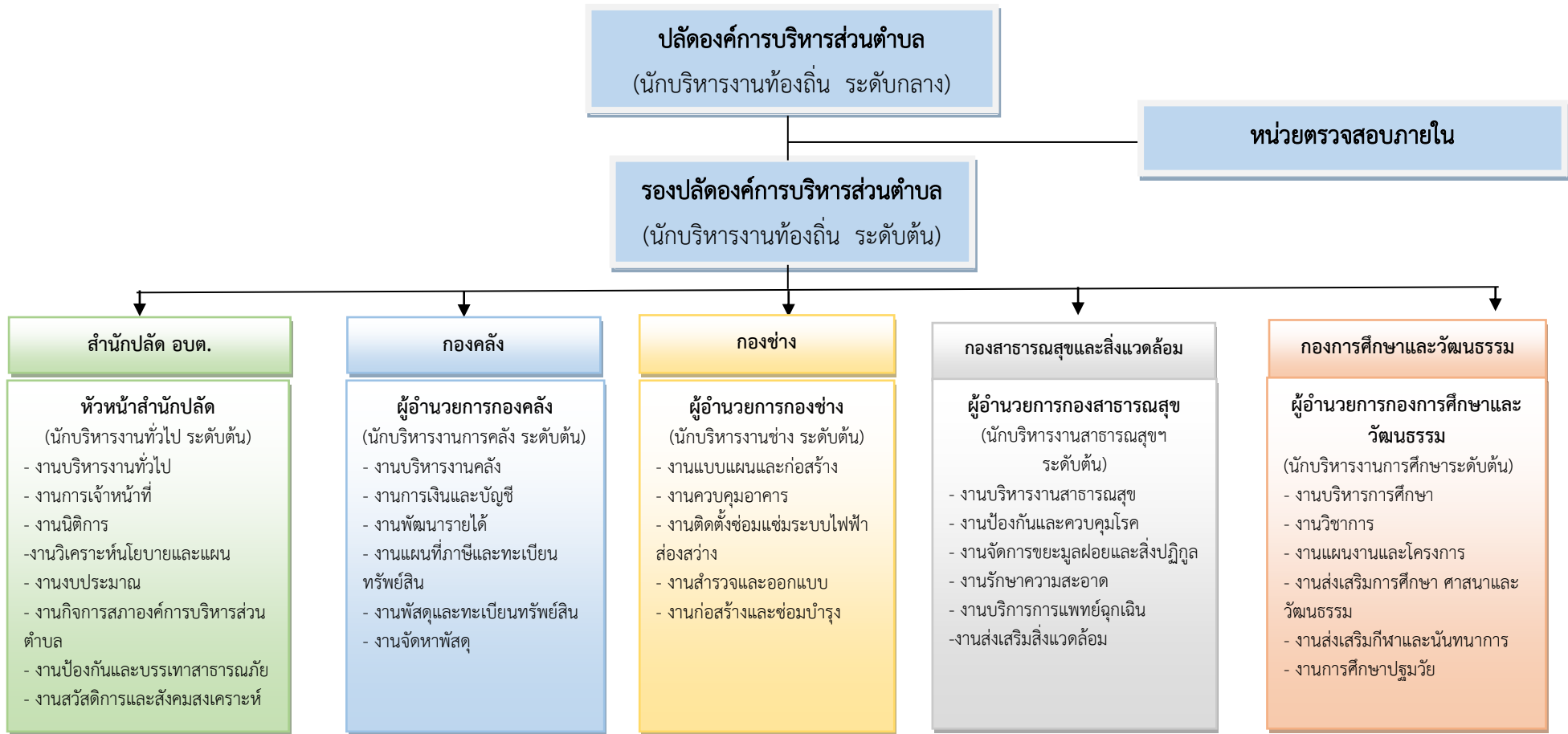


๑๐. แผนภูมิโครงสร้างการแบ่งส่วนราชการตามแผนอัตรากำลัง ๓ ปี

กรอบโครงสร้างการกำหนดส่วนราชการตามแผนอัตรากำลัง ๓ ปี



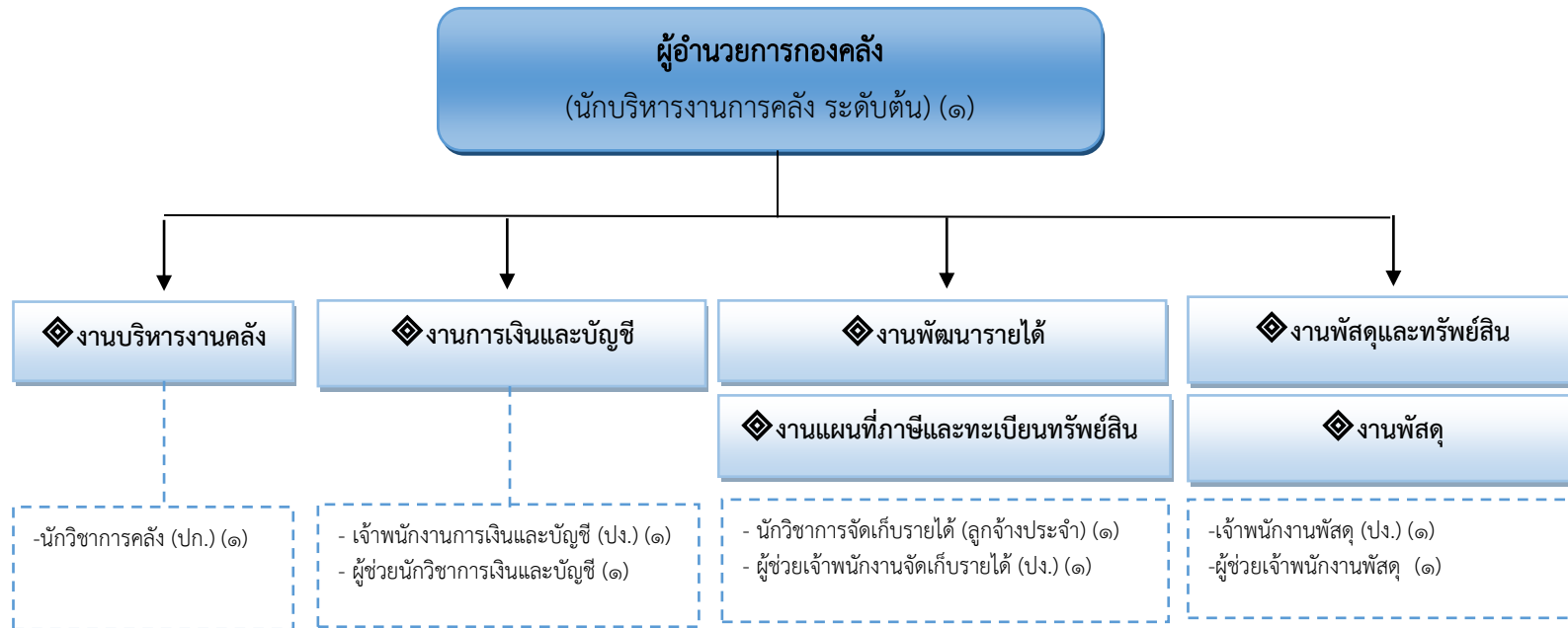
ระดับ จำนวน	บริหารท้องถิ่น (ระดับ กลาง)	บริหารท้องถิ่น (ระดับ ต้น)	อำนวยการท้องถิ่น (ระดับ ต้น)	ผอ. (ศพด.)	วิชาการ (ปก./ชก.)	ทั่วไป (ปง./ชง.)	ลูกจ้างประจำ	พนักงานจ้าง ตามภารกิจ	พนักงานจ้าง ทั่วไป	รวม
กรอบอัตรากำลังเดิม	๑	๑	๖	-	๑๐	๔	๒	๒๗	๑๐	๖๑
กรอบอัตรากำลังใหม่	๑	๑	๖	๒	๑๓	๔	๒	๒๗	๑๐	๗๑

โครงสร้างสำนักปลัดองค์การบริหารส่วนตำบล



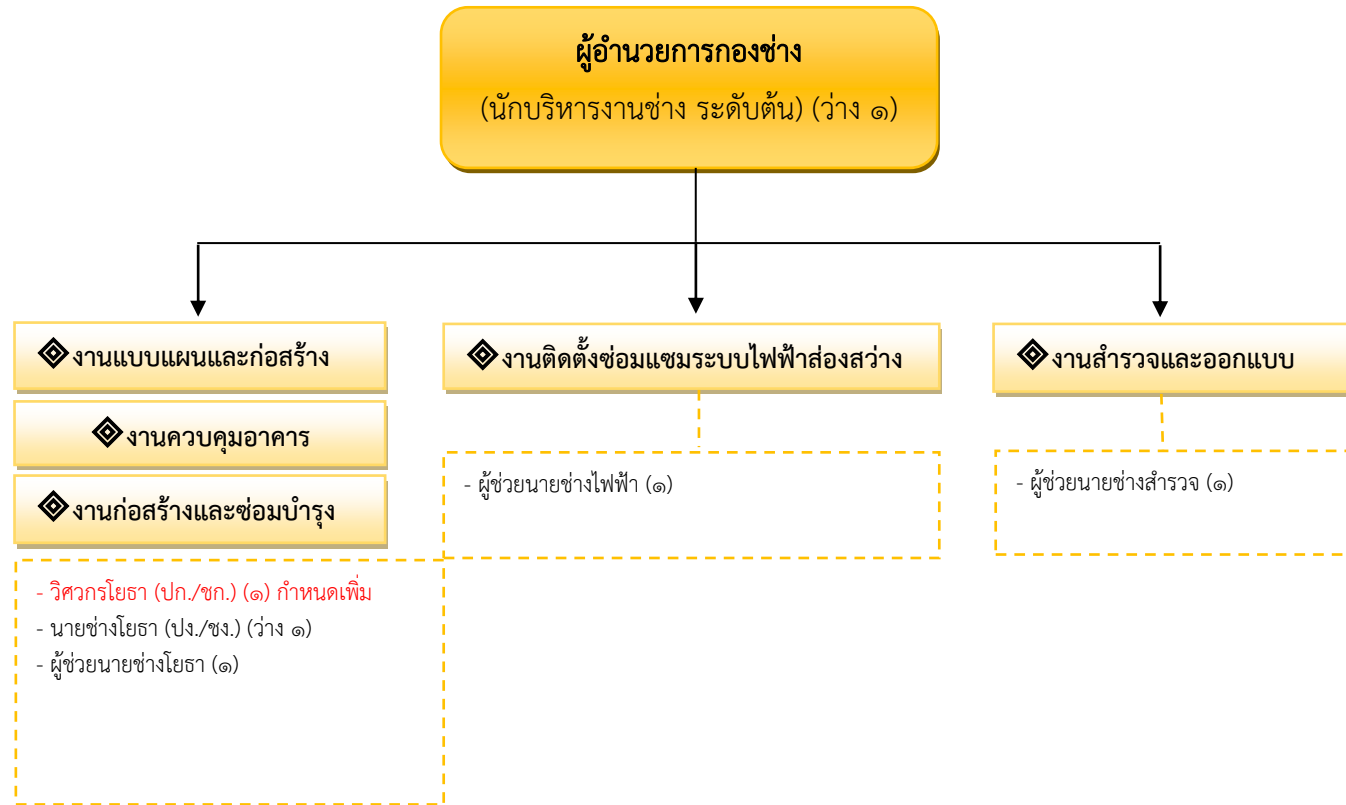
ระดับ	บริหารท้องถิ่น		อำนาจการท้องถิ่น		วิชาการ			ทั่วไป			ลูกจ้างประจำ	พนักงานจ้าง			รวม
	ต้น	กลาง	ต้น	กลาง	ปฏิบัติการ	ชำนาญการ	ชำนาญการพิเศษ	ปฏิบัติงาน	ชำนาญงาน	อาวุโส		ภารกิจ (คุณวุฒิ)	ภารกิจ (ทักษะ)	ทั่วไป	
กรอบอัตรากำลังเดิม	-	-	๑	-	๑	๒	-	๑	-	-	๑	๕	๑	๘	๒๐
กรอบอัตรากำลังใหม่	-	-	๑	-	๒	๑	-	๑	-	-	๑	๖	๑	๘	๒๑

โครงสร้างกองคลัง



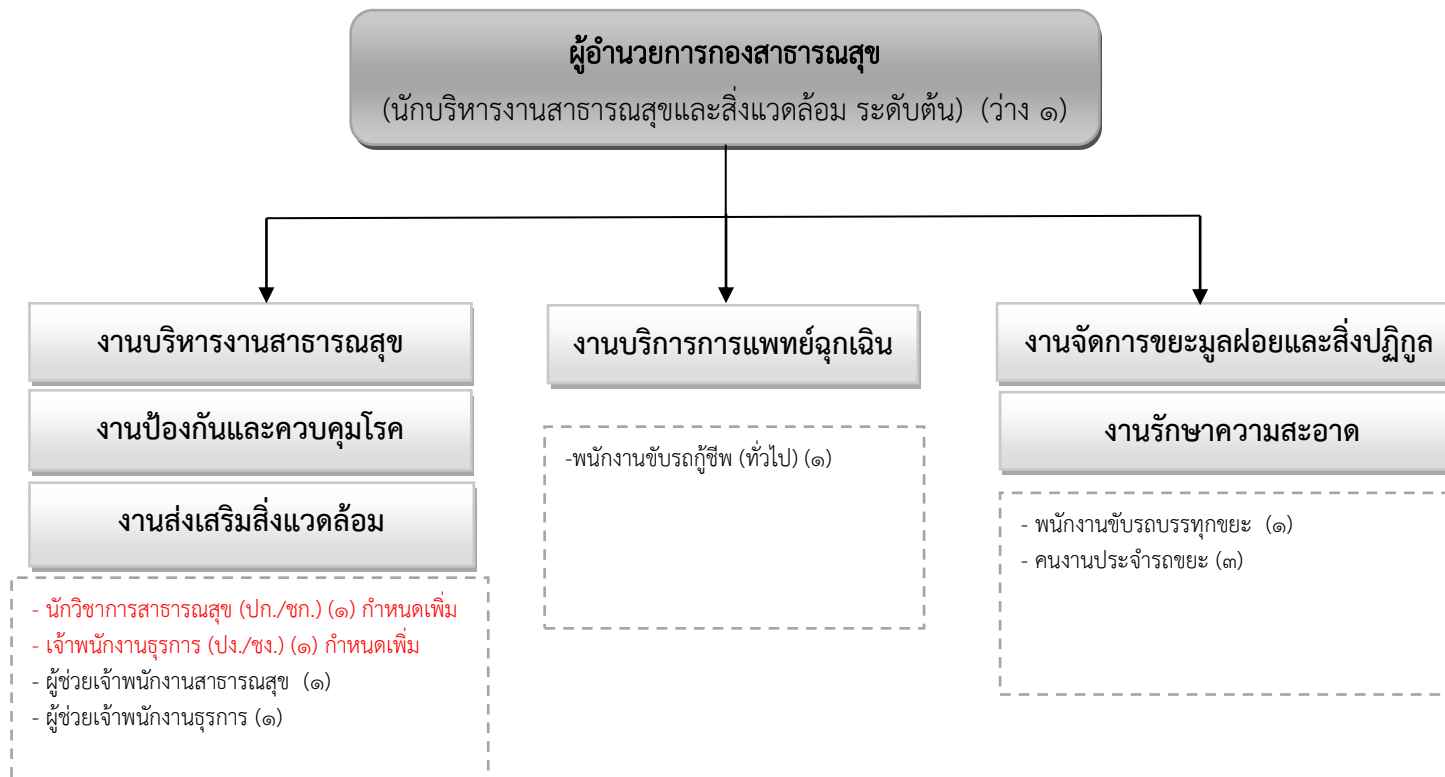
ระดับ	บริหารท้องถิ่น		อำนาจการท้องถิ่น		วิชาการ			ทั่วไป			ลูกจ้างประจำ	พนักงานจ้าง			รวม
	ต้น	กลาง	ต้น	กลาง	ปฏิบัติการ	ชำนาญการ	ชำนาญการพิเศษ	ปฏิบัติงาน	ชำนาญงาน	อาวุโส		ภารกิจ (คุณวุฒิ)	ภารกิจ (ทักษะ)	ทั่วไป	
กรอบอัตรากำลังเดิม	-	-	๑	-	๑	-	-	๒	-	-	๑	๓	-	-	๘
กรอบอัตรากำลังใหม่	-	-	๑	-	๑	-	-	๒	-	-	๑	๓	-	-	๘

โครงสร้างกองช่าง



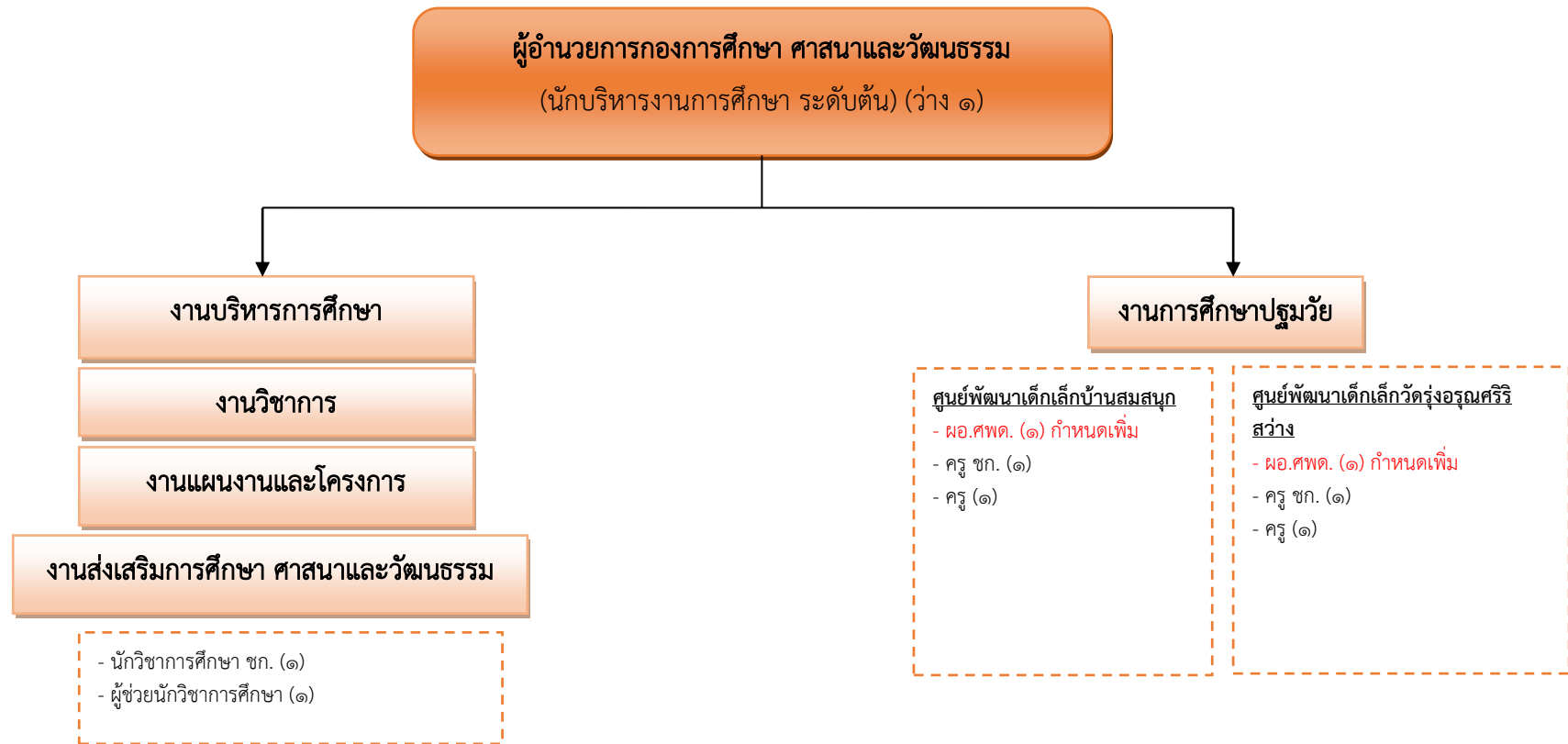
ระดับ	บริหารท้องถิ่น		อำนาจการท้องถิ่น		วิชาการ			ทั่วไป			ลูกจ้างประจำ	พนักงานจ้าง			รวม
	ต้น	กลาง	ต้น	กลาง	ปฏิบัติการ	ชำนาญการ	ชำนาญการพิเศษ	ปฏิบัติงาน	ชำนาญงาน	อาวุโส		ภารกิจ (คุณวุฒิ)	ภารกิจ (ทักษะ)	ทั่วไป	
กรอบอัตรากำลังเดิม	-	-	๑	-	-	-	-	๑	-	-	-	๓	-	-	๕
กรอบอัตรากำลังใหม่	-	-	๑	-	๑	-	-	๑	-	-	-	๓	-	-	๖

โครงสร้างกองสาธารณสุขและสิ่งแวดล้อม



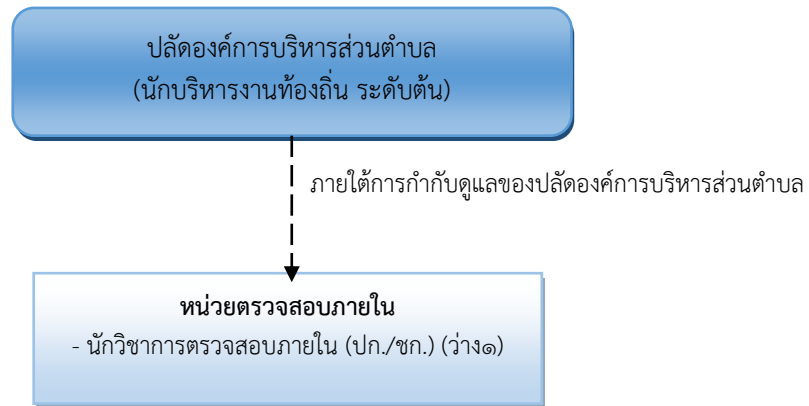
ระดับ	บริหารท้องถิ่น		อำนาจการท้องถิ่น		วิชาการ			ทั่วไป			ลูกจ้างประจำ	พนักงานจ้าง			รวม
	ต้น	กลาง	ต้น	กลาง	ปฏิบัติการ	ชำนาญการ	ชำนาญการพิเศษ	ปฏิบัติงาน	ชำนาญงาน	อาวุโส		ภารกิจ (คุณวุฒิ)	ภารกิจ (ทักษะ)	ทั่วไป	
กรอบอัตราค่าจ้างเดิม	-	-	๑	-	-	-	-	-	-	-	-	๒	๓	๒	๘
กรอบอัตราค่าจ้างใหม่	-	-	๑	-	๑	-	-	๑	-	-	-	๒	๓	๒	๑๐

โครงสร้างของกองการศึกษา ศาสนาและวัฒนธรรม



ระดับ	บริหารท้องถิ่น		อำนาจการท้องถิ่น		วิชาการ			ทั่วไป		พนักงานจ้าง ภารกิจ (คุณวุฒิ)	ผอ.ศพด./ครูผู้ช่วย/ครู/ผู้ดูแลเด็ก					รวม
	ต้น	กลาง	ต้น	กลาง	ปฏิบัติการ	ชำนาญการ	ชำนาญการพิเศษ	ปฏิบัติงาน	ชำนาญงาน		ผอ.ศพด.	ครูชพ.	ครูชก.	ครู	ผู้ดูแลเด็ก (ทักษะ)	
กรอบอัตรากำลังเดิม	-	-	๑	-	-	๑	-	-	-	๑	-	๑	๑	๒	๘	๑๕
กรอบอัตรากำลังใหม่	-	-	๑	-	-	๑	-	-	-	๑	๒	๑	๑	๒	๖	๑๕

โครงสร้างหน่วยตรวจสอบภายใน



ระดับ	วิชาการ			รวม
	ปฏิบัติการ	ชำนาญการ	ชำนาญการพิเศษ	
กรอบอัตรากำลังเดิม	๑	-	-	๑
กรอบอัตรากำลังใหม่	๑	-	-	๑

