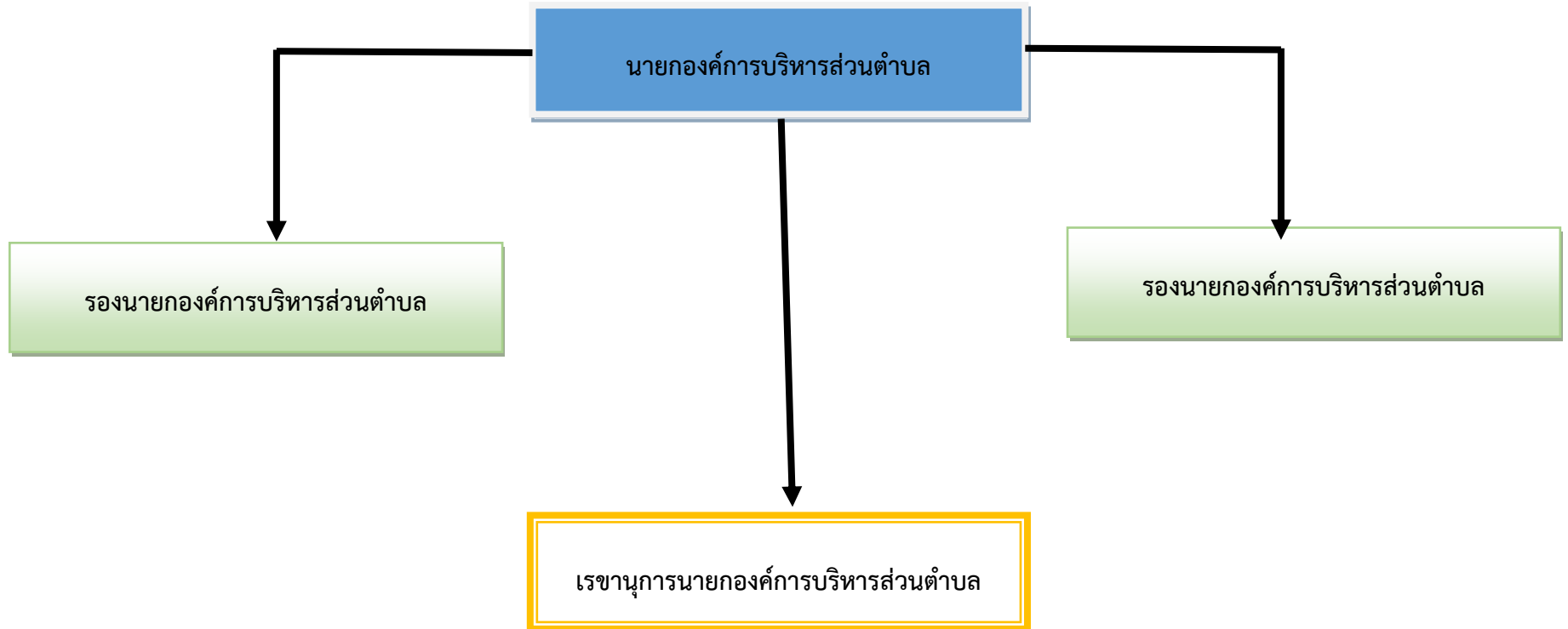
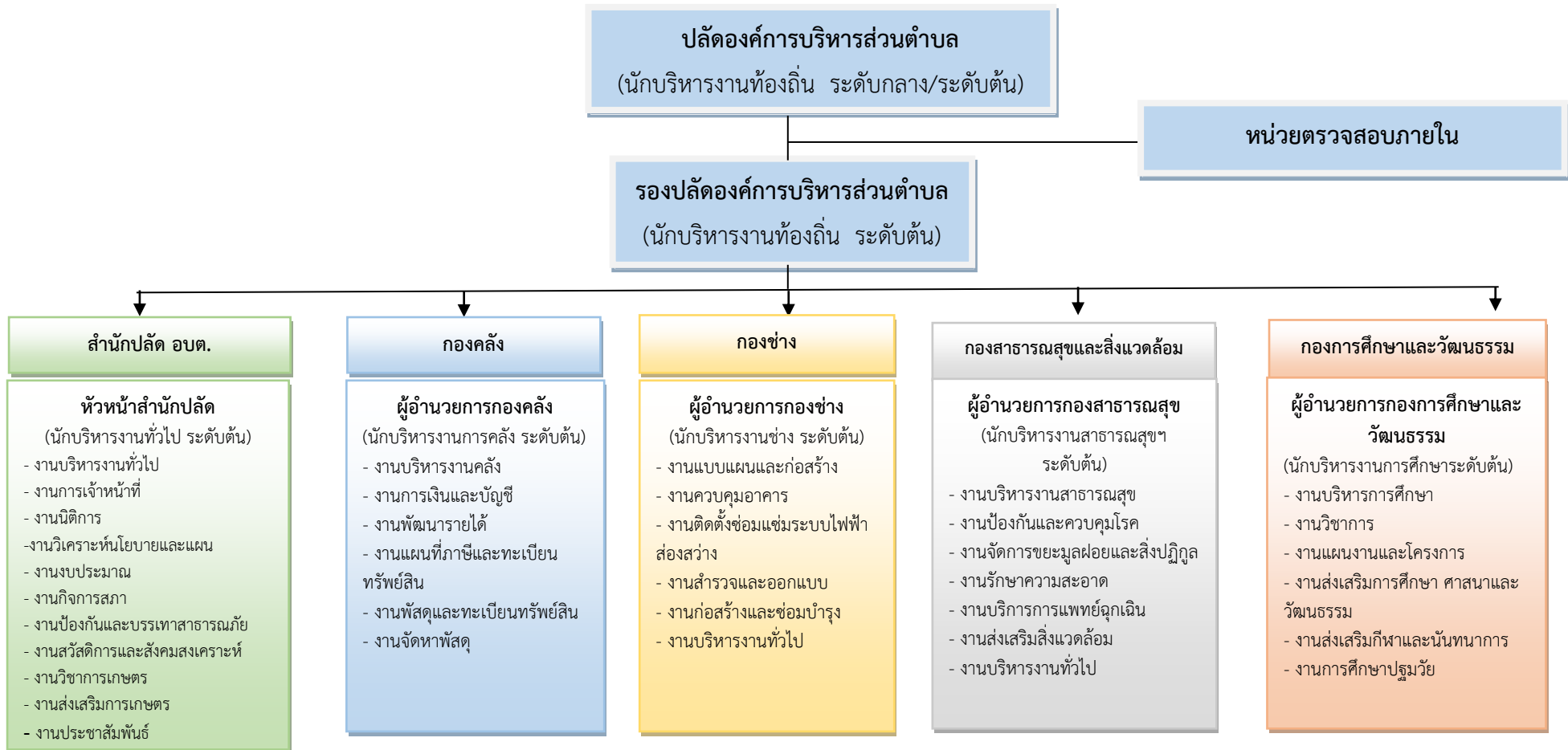


กรอบโครงสร้างคณะผู้บริหาร



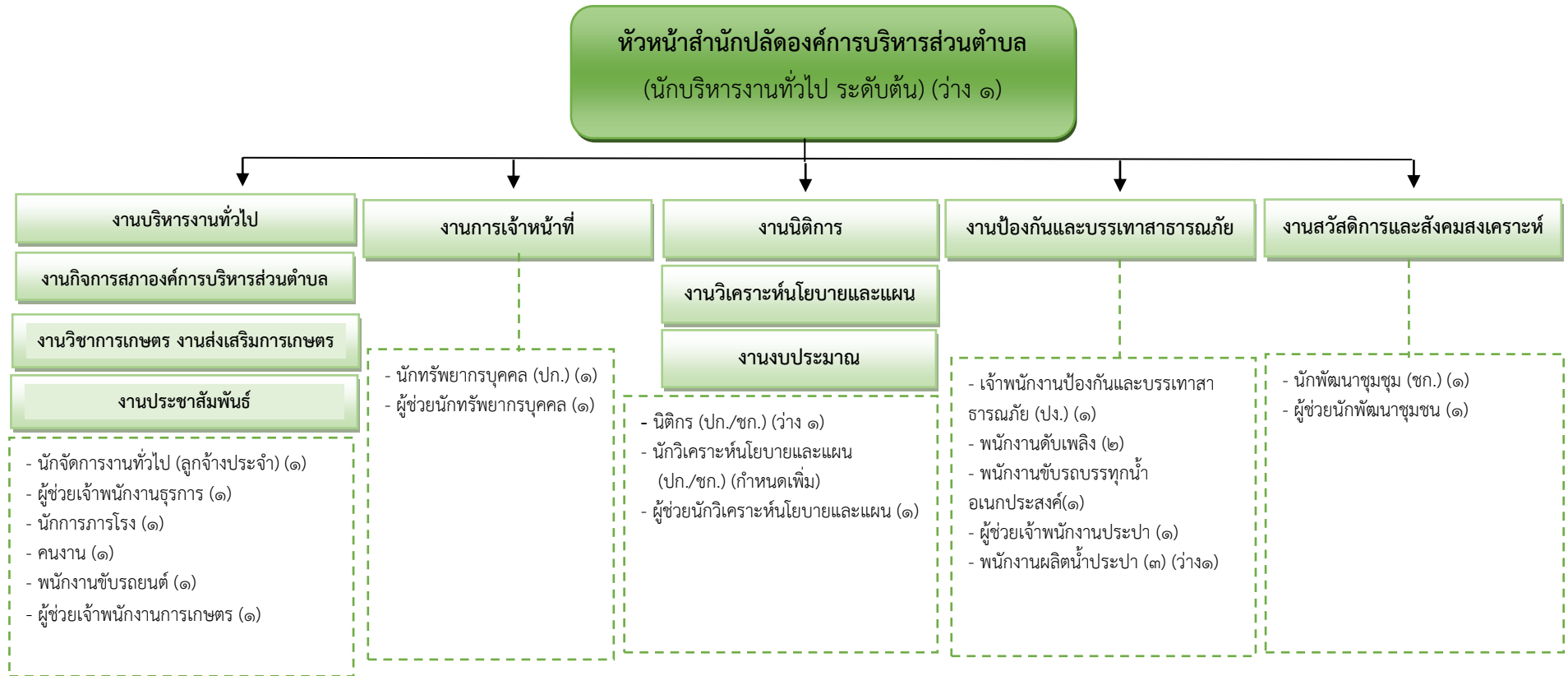
๑๐. แผนภูมิโครงสร้างการแบ่งส่วนราชการตามแผนอัตรากำลัง ๓ ปี

กรอบโครงสร้างการกำหนดส่วนราชการตามแผนอัตรากำลัง ๓ ปี



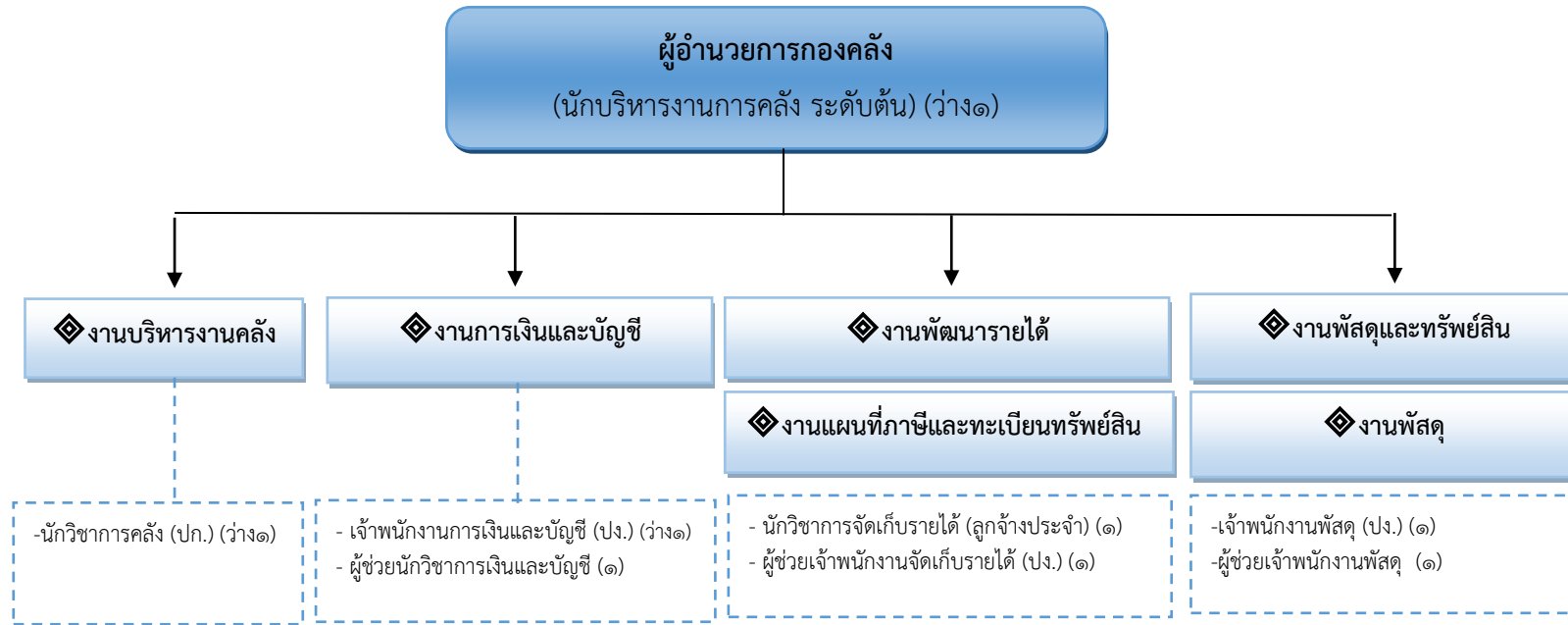
| จำนวน | ระดับ | บริหารท้องถิ่น (ระดับ กลาง) | บริหารท้องถิ่น (ระดับ ต้น) | อำนวยการท้องถิ่น (ระดับ ต้น) | ผอ. (ศพด.) | วิชาการ (ปก./ชก.) | ทั่วไป (ปง./ชง.) | ลูกจ้างประจำ | พนักงานจ้าง ตามภารกิจ | พนักงานจ้าง ทั่วไป | รวม |
|----------------------------|-------|--------------------------------|-------------------------------|---------------------------------|---------------|----------------------|---------------------|--------------|--------------------------|-----------------------|-----|
| กรอบอัตรากำลังเดิม | | ๑ | ๑ | ๕ | ๒ | ๑๐ | ๔ | ๒ | ๒๙ | ๖ | ๖๐ |
| กรอบอัตรากำลังใหม่ ปี ๒๕๖๘ | | ๑ | ๑ | ๕ | ๒ | ๑๐ | ๔ | ๒ | ๒๙ | ๖ | ๖๐ |
| กรอบอัตรากำลังใหม่ ปี ๒๕๖๙ | | ๑ | ๑ | ๕ | ๒ | ๑๓ | ๗ | ๒ | ๒๙ | ๖ | ๖๖ |

โครงสร้างสำนักปลัดองค์การบริหารส่วนตำบล



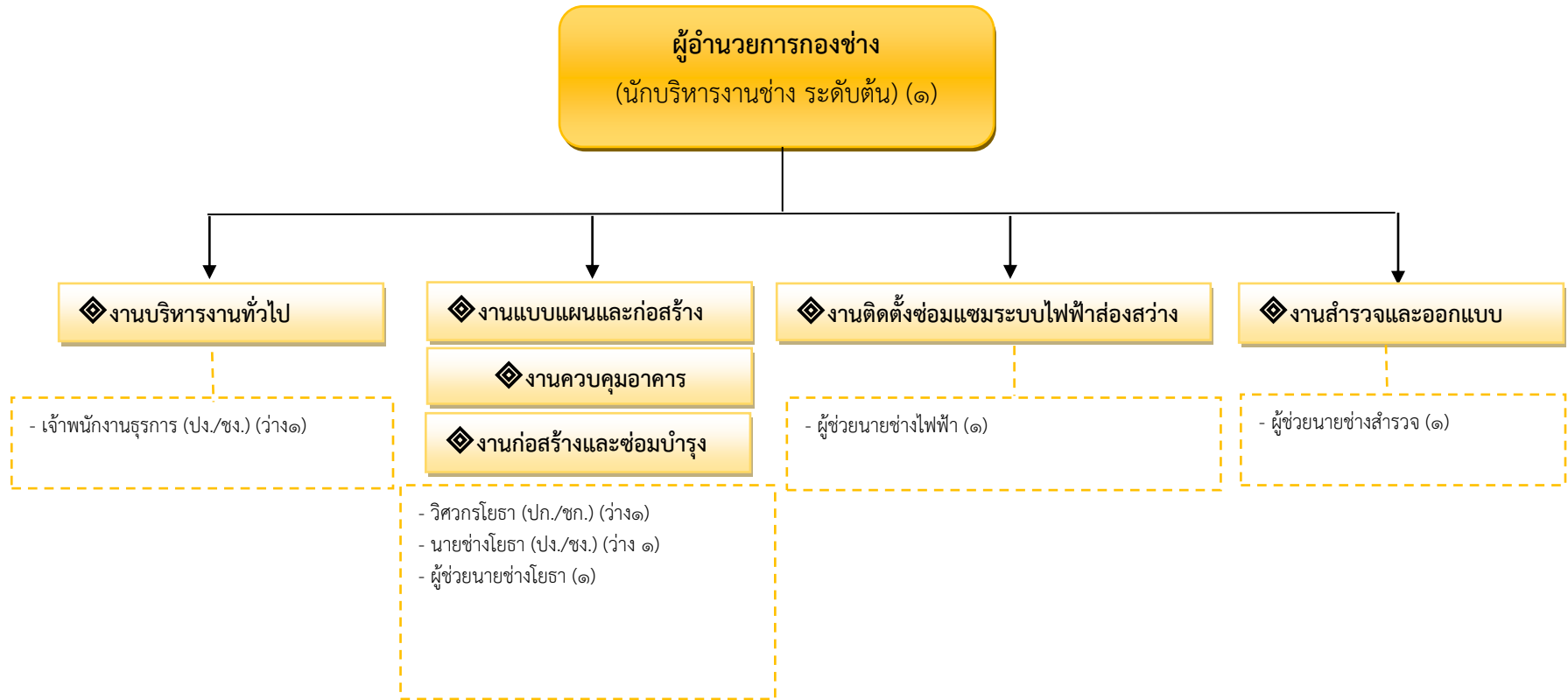
| ระดับ | บริหารท้องถิ่น | | อำนาจการท้องถิ่น | | วิชาการ | | | ทั่วไป | | | ลูกจ้างประจำ | พนักงานจ้าง | | | รวม |
|----------------------------|----------------|------|------------------|------|------------|----------|---------------|------------|----------|--------|--------------|------------------|----------------|--------|-----|
| | ต้น | กลาง | ต้น | กลาง | ปฏิบัติการ | ชำนาญการ | ชำนาญการพิเศษ | ปฏิบัติงาน | ชำนาญงาน | อาวุโส | | ภารกิจ (คุณวุฒิ) | ภารกิจ (ทักษะ) | ทั่วไป | |
| กรอบอัตรากำลังเดิม | - | - | ๑ | - | ๒ | ๑ | - | ๑ | - | - | ๑ | ๖ | ๔ | ๕ | ๒๑ |
| กรอบอัตรากำลังใหม่ ปี ๒๕๖๘ | - | - | ๑ | - | ๒ | ๑ | - | ๑ | - | - | ๑ | ๖ | ๔ | ๕ | ๒๑ |
| กรอบอัตรากำลังใหม่ ปี ๒๕๖๙ | - | - | ๑ | - | ๓ | ๑ | - | ๑ | - | - | ๑ | ๖ | ๔ | ๕ | ๒๒ |

โครงสร้างกองคลัง



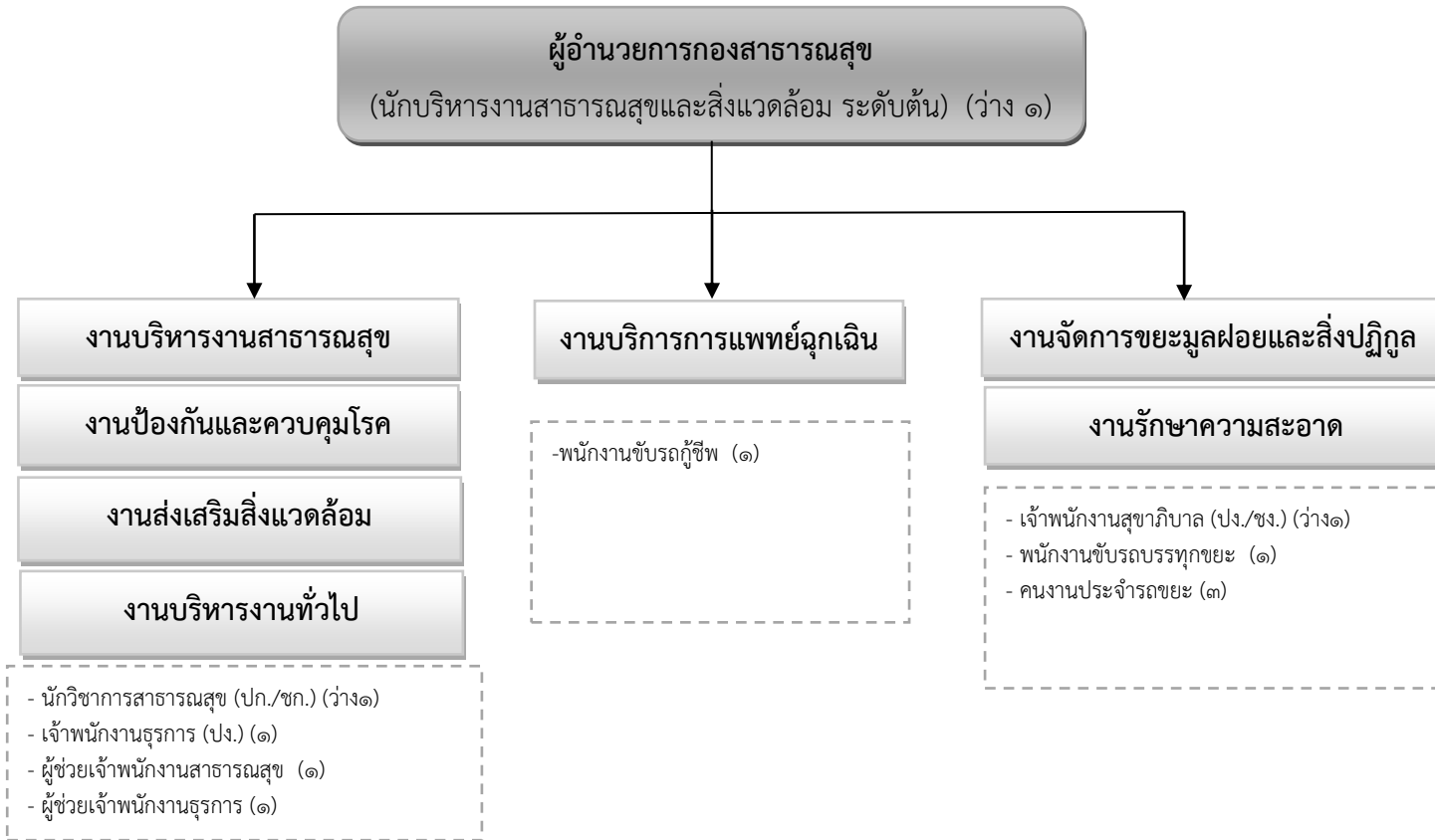
| ระดับ | บริหารท้องถิ่น | | อำนาจการท้องถิ่น | | วิชาการ | | | ทั่วไป | | | ลูกจ้างประจำ | พนักงานจ้าง | | | รวม |
|--------------------|----------------|------|------------------|------|------------|----------|---------------|------------|----------|--------|--------------|------------------|----------------|--------|-----|
| | ต้น | กลาง | ต้น | กลาง | ปฏิบัติการ | ชำนาญการ | ชำนาญการพิเศษ | ปฏิบัติงาน | ชำนาญงาน | อาวุโส | | ภารกิจ (คุณวุฒิ) | ภารกิจ (ทักษะ) | ทั่วไป | |
| กรอบอัตรากำลังเดิม | - | - | ๑ | - | ๑ | - | - | ๒ | - | - | ๑ | ๓ | - | - | ๘ |
| กรอบอัตรากำลังใหม่ | - | - | ๑ | - | ๑ | - | - | ๒ | - | - | ๑ | ๓ | - | - | ๘ |

โครงสร้างกองช่าง



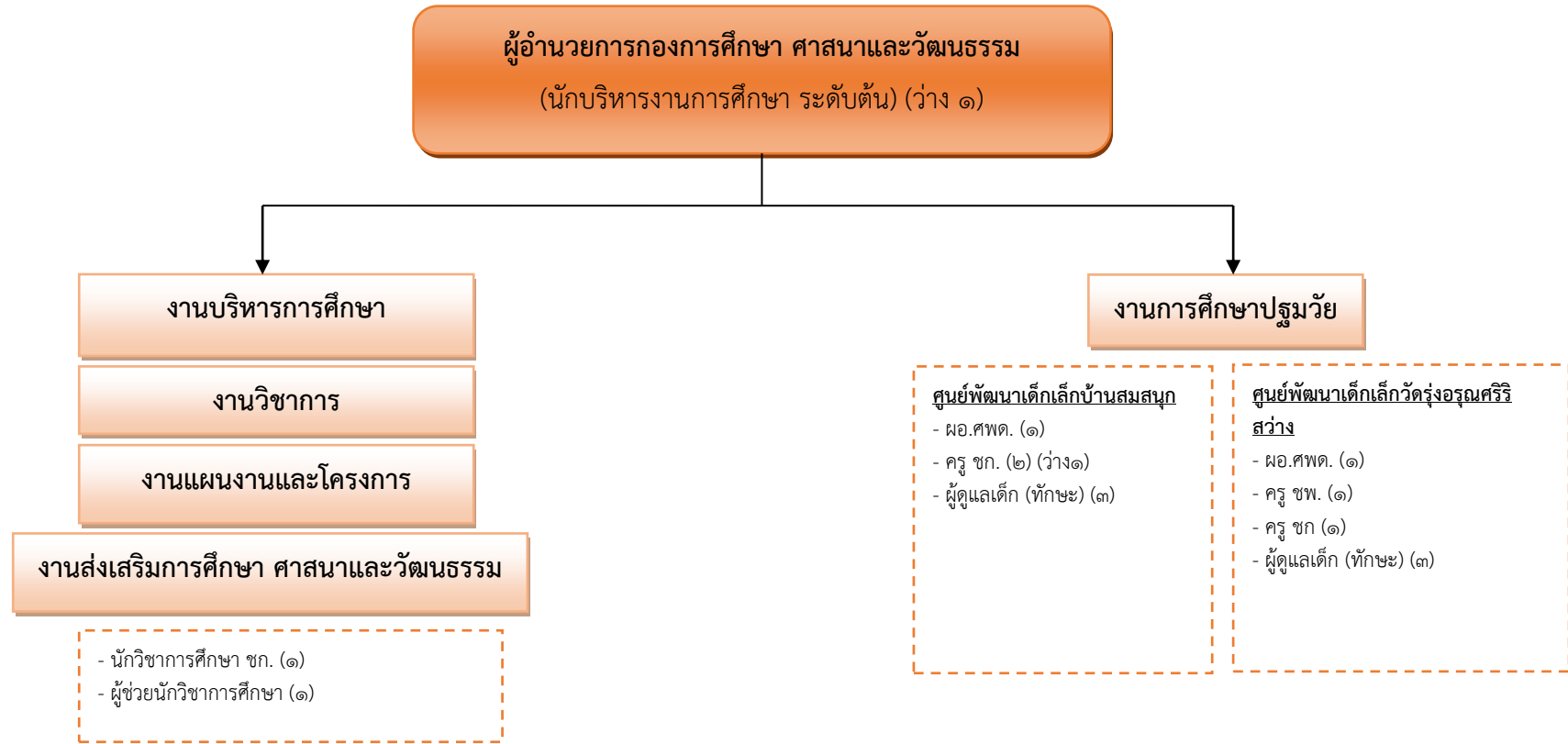
| ระดับ | บริหารท้องถิ่น | | อำนวยการท้องถิ่น | | วิชาการ | | | ทั่วไป | | | ลูกจ้างประจำ | พนักงานจ้าง | | | รวม |
|----------------------------|----------------|------|------------------|------|------------|----------|---------------|------------|----------|--------|--------------|------------------|----------------|--------|-----|
| | ต้น | กลาง | ต้น | กลาง | ปฏิบัติการ | ชำนาญการ | ชำนาญการพิเศษ | ปฏิบัติงาน | ชำนาญงาน | อาวุโส | | ภารกิจ (คุณวุฒิ) | ภารกิจ (ทักษะ) | ทั่วไป | |
| กรอบอัตรากำลังเดิม | - | - | ๑ | - | - | - | - | ๑ | - | - | - | ๓ | - | - | ๕ |
| กรอบอัตรากำลังใหม่ ปี ๒๕๖๘ | - | - | ๑ | - | - | - | - | ๑ | - | - | - | ๓ | - | - | ๕ |
| กรอบอัตรากำลังใหม่ ปี ๒๕๖๙ | - | - | ๑ | - | ๑ | - | - | ๒ | - | - | - | ๓ | - | - | ๗ |

โครงสร้างกองสาธารณสุขและสิ่งแวดล้อม



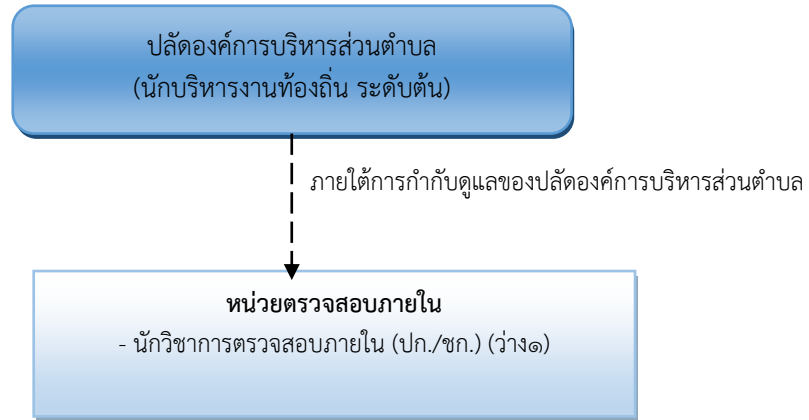
| ระดับ | บริหารท้องถิ่น | | อำนาจการท้องถิ่น | | วิชาการ | | | ทั่วไป | | | ลูกจ้างประจำ | พนักงานจ้าง | | | รวม |
|----------------------------|----------------|------|------------------|------|------------|----------|---------------|------------|----------|--------|--------------|------------------|----------------|--------|-----|
| | ต้น | กลาง | ต้น | กลาง | ปฏิบัติการ | ชำนาญการ | ชำนาญการพิเศษ | ปฏิบัติงาน | ชำนาญงาน | อาวุโส | | ภารกิจ (คุณวุฒิ) | ภารกิจ (ทักษะ) | ทั่วไป | |
| กรอบอัตรากำลังเดิม | - | - | ๑ | - | - | - | - | - | - | - | - | ๒ | ๔ | ๑ | ๘ |
| กรอบอัตรากำลังใหม่ ปี ๒๕๖๘ | - | - | ๑ | - | - | - | - | - | - | - | - | ๒ | ๔ | ๑ | ๘ |
| กรอบอัตรากำลังใหม่ ปี ๒๕๖๙ | - | - | ๑ | - | ๑ | - | - | ๒ | - | - | - | ๒ | ๔ | ๑ | ๑๑ |

โครงสร้างของกองการศึกษา ศาสนาและวัฒนธรรม



| ระดับ | บริหารท้องถิ่น | | อำนาจการท้องถิ่น | | วิชาการ | | | ทั่วไป | | พนักงานจ้าง ภารกิจการ (คุณวุฒิ) | ผอ.ศพด./ครูผู้ช่วย/ครู/ผู้ดูแลเด็ก | | | | | รวม |
|----------------------------|----------------|------|------------------|------|------------|----------|---------------|------------|----------|---------------------------------------|------------------------------------|------------|------------|-----|------------------------|-----|
| | ต้น | กลาง | ต้น | กลาง | ปฏิบัติการ | ชำนาญการ | ชำนาญการพิเศษ | ปฏิบัติงาน | ชำนาญงาน | | ผอ. ศพด. | ครู ชพ. | ครู ชก. | ครู | ผู้ดูแลเด็ก (ทักษะ) | |
| กรอบอัตรากำลังเดิม | - | - | ๑ | - | - | ๑ | - | - | - | ๑ | ๒ | ๑ | ๒ | ๑ | ๖ | ๑๕ |
| กรอบอัตรากำลังใหม่ ปี ๒๕๖๘ | - | - | ๑ | - | - | ๑ | - | - | - | ๑ | ๒ | ๑ | ๒ | ๑ | ๖ | ๑๕ |
| กรอบอัตรากำลังใหม่ ปี ๒๕๖๙ | - | - | ๑ | - | - | ๑ | - | - | - | ๑ | ๒ | ๑ | ๒ | ๑ | ๖ | ๑๕ |

โครงสร้างหน่วยตรวจสอบภายใน



| ระดับ | วิชาการ | | | พนักงานจ้าง | รวม |
|--------------------|------------|----------|---------------|------------------|-----|
| | ปฏิบัติการ | ชำนาญการ | ชำนาญการพิเศษ | ภารกิจ (คุณวุฒิ) | |
| กรอบอัตรากำลังเดิม | ๑ | - | - | - | ๑ |
| กรอบอัตรากำลังใหม่ | ๑ | - | - | - | ๑ |

